

看護体制 (2018.4.1)

病床区分；2階病棟（外科混合病棟・地域包括ケア病床）50床
（地域包括ケア病床；25床）2014.10～

3階病棟（内科病棟）49床

総合外来；病棟と外来の一元化

手術室・透析室・中央材料室

地域連携推進室

訪問看護ステーション

施設基準

10：1

急性期看護補助体制加算 50：1

看護方式

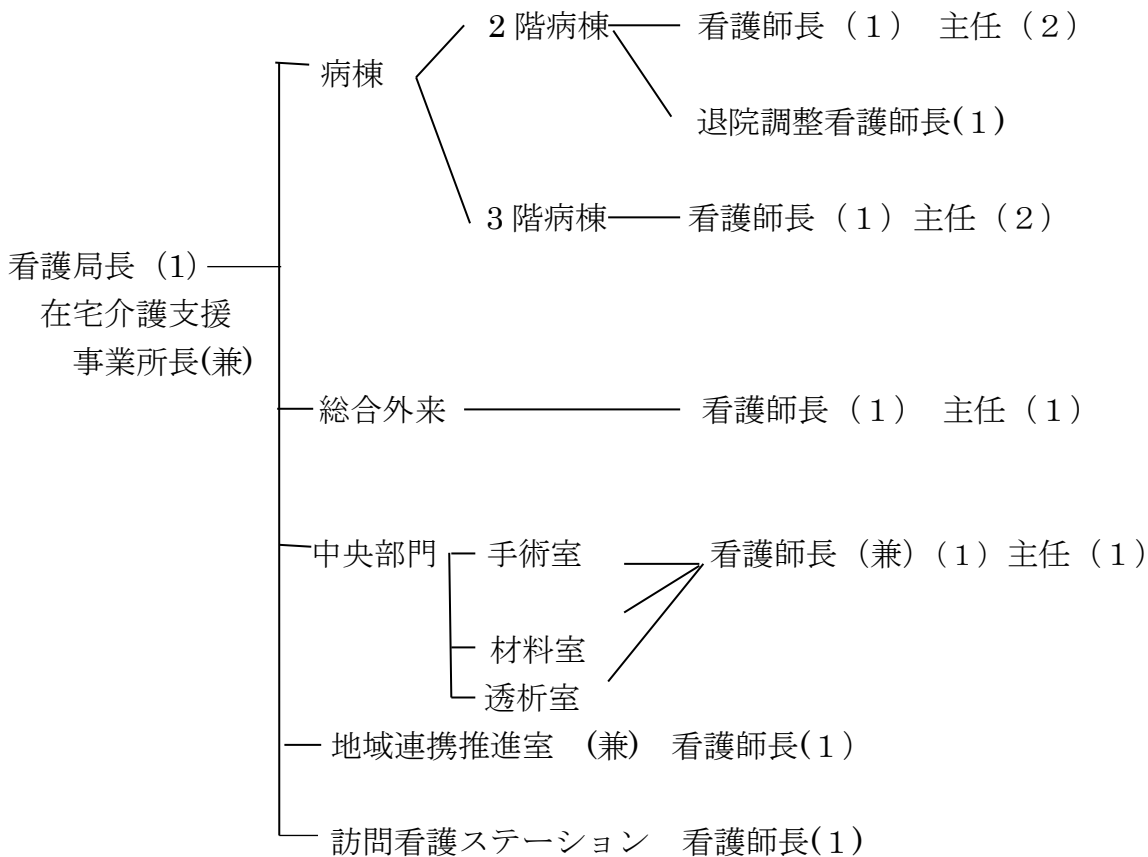
看護方式；固定チームナーシング

看護体制；2交代制＋変則勤務体制（早出勤務・遅出勤務）、救急室；当直制

現任教育；クリニカルラダーに沿った段階別教育＋マネジメントラダー

新人教育；プリセプター方式

看護局組織図



委員会活動

- * 看護業務検討委員会 毎月第2火曜 14時～16時
 - ・ 師長会議（水曜会）
 - ・ 主任会議
 - ・ 看護助手会議 1回/4か月（6月・10月・2月） 第1月
 - ・ 勤務環境改善検討委員会 適宜

- * 各看護局委員会
 - ・ 教育・研修員会
 - ・ 看護記録委員会
 - ・ リンクナース会
 - ・ セイフティナース会
 - ・ 看護補助者会議
- * 各業務検討委員会
 - ・ 訪問看護ステーション
 - ・ 病棟運営委員会
 - ・ 手術室運営委員会
 - ・ 透析運営委員会
 - ・ 外来業務委員会
 - ・ 看護宅配便

看護職員数

（2018. 4.1 現在）

- * 管理部門
 - 看護局長；1名
 - 看護師長；5名
 - 主任看護師；6名

- * 訪問看護ステーション
 - 看護師長；1名

- * 病院
 - 看護師数；61名（嘱託12名を含む）
（* 正看護師50名+准看護師11名）
 - 看護助手；10名
 - クラーク；6名

- * 訪問看護ステーション
 - 看護師；3名（うち1名は出向）+兼務2名