

MRI装置が新しくなりました！

当院では令和3年10月より最新型になったMRI装置が稼働しています。

まず、検査の質が向上しました。具体的には最新のAI技術により従来の検査と同じ検査時間で高画質(きれいな画像)、従来と同じ画質を維持して検査時間の短縮が可能になりました。さらに以前よりも細かく撮影する事ができ、小さな病気も見つける事ができます。特に整形外科の領域で撮影時間が短縮され、痛みのある患者様の負担軽減になっています。

さらに脳ドック(頭部)での音を抑えた検査が可能になりました。

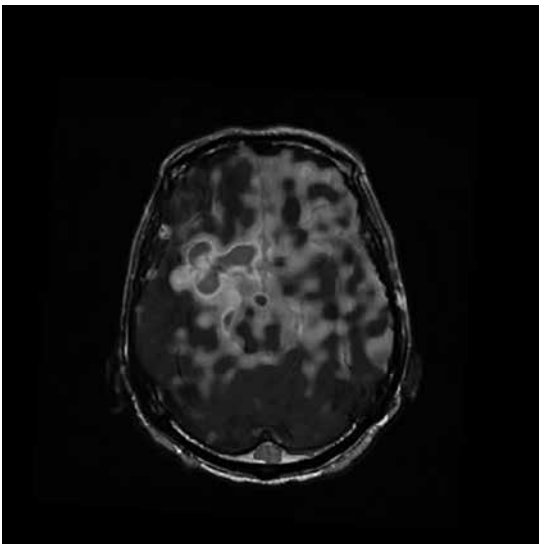
今まで大きな音が苦手で脳ドックを受けたくないという方におすすめです。



新しく出来るようになった検査をご紹介します。

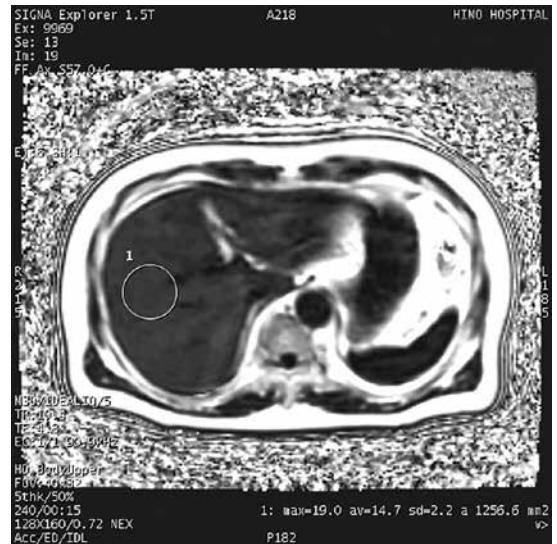
〈脳血流検査〉

造影剤を使用せずに脳の血流の評価ができるようになりました。脳梗塞や脳腫瘍など様々な疾患の評価に用いられています。



〈肝臓内の脂肪・鉄分量の測定〉

○で囲まれた範囲の脂肪や鉄分を測ります。脂肪肝の評価及び治療効果の判定などに用いられています。



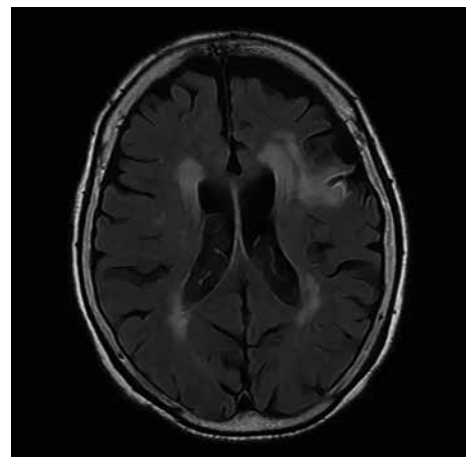
頸椎



足関節



頭部



引き続き地域の皆様の健康維持と病気の早期発見・早期治療に役立てていけるように努めてまいります。